

Gaat per 1 januari 2013 verhuizen naar Solislaan 118, 2909 SB te Capelle aan den IJssel.

## **Zo bereikt u ACR:**

### **Per openbaar vervoer...**

U neemt de metro vanaf Rotterdam Centraal Station en stapt over op metrostation Beurs. U neemt de metro richting Ommoord, Capelle aan den IJssel of Nesselande en stapt uit op station Kralingse Zoom. Hier neemt u bus W500 naar halte 'Fascinatio Boulevard' of de gratis shuttle service (elektro cars zonder chauffeur). U stapt uit op de 1e halte 'Fascinatio Boulevard'. Vanaf daar loopt u door de Solislaan waar ACR is gevestigd op nummer 118.

### **Per auto...**

#### **Vanuit Rotterdam:**

U rijdt vanuit het centrum, langs de Maasboulevard richting Dordrecht / Utrecht. U gaat de rotonde rechtdoor en onder de A16 door richting Capelle aan den IJssel.

#### **Vervolg vanuit Rotterdam:**

Rechts voorsorteren en u neemt de eerste afslag rechts (Rivium) vóór tankstation Q8. Bovenaan links af. Rechtdoor tot rotonde  $\frac{3}{4}$  rond. De 1e afslag rechts is 1e Octaviolaan. Hier kunt u parkeren. U loopt deze straat door en 2e links is de Solislaan. Even verderop aan de linkerkant is ACR gevestigd op nummer 118.

#### **Vanuit Breda:**

U neemt de A16 richting Rotterdam. Direct over de Van Brienoordbrug neemt u de afslag Rotterdam Centrum / Capelle aan den IJssel (afrit 25). Volg verder de uitleg ***Vervolg vanuit Rotterdam.***

#### **Vanuit Den Haag:**

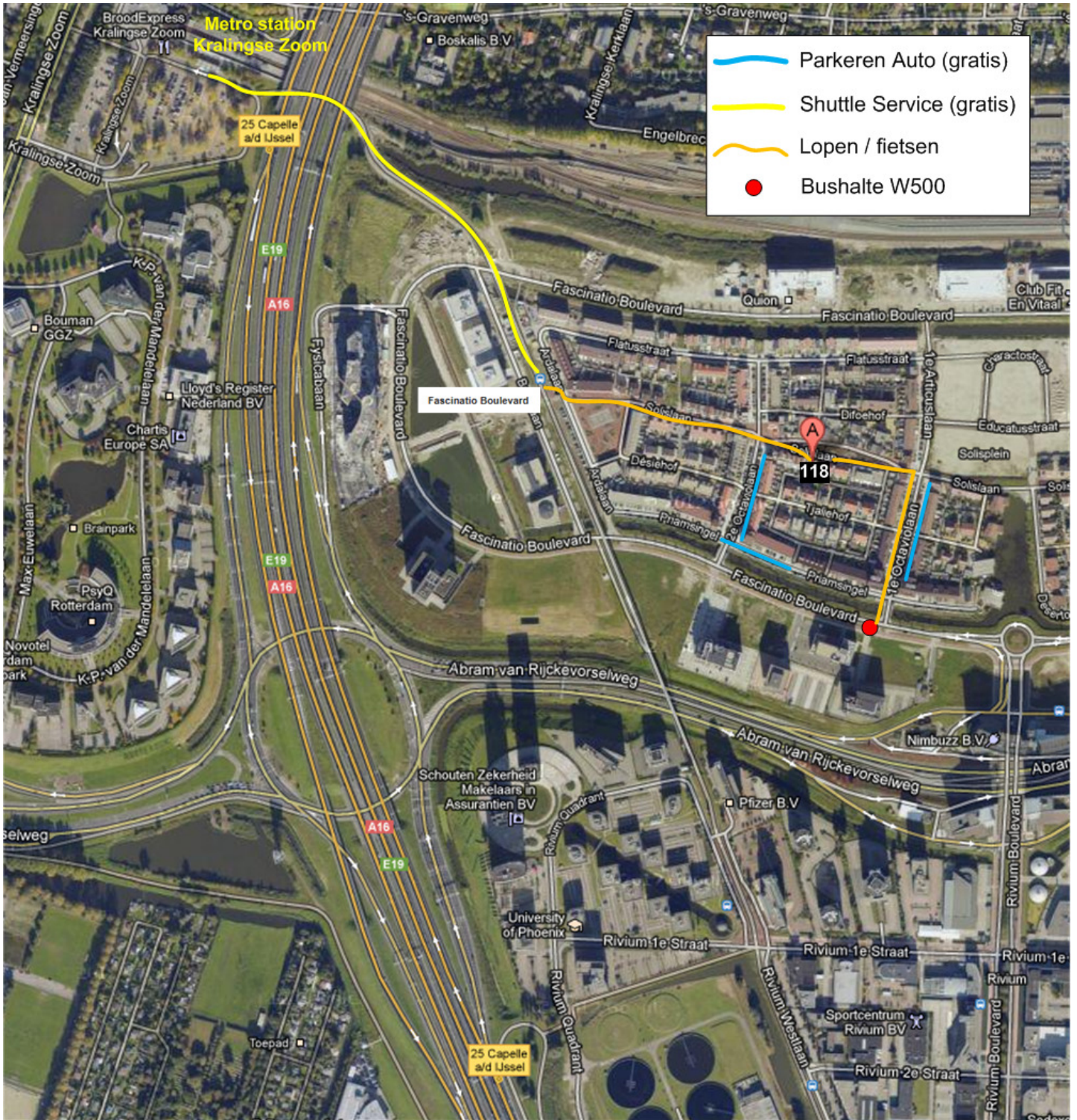
U neemt de A13 richting Rotterdam. Bij Kleinpolderplein volgt u de A20 richting Dordrecht. Bij Terbregseplein borden A16 richting Dordrecht volgen. U neemt de afslag Rotterdam Centrum / Capelle aan den IJssel (afrit 25). Volg verder de uitleg ***Vervolg vanuit Rotterdam.***





#### **Vanuit Utrecht:**

U neemt de A12 richting Rotterdam. De A12 gaat over in de A20. Bij Terbregseplein borden A16 richting Dordrecht volgen. U neemt de afslag Rotterdam Centrum / Capelle aan den IJssel (afrit 25). Volg verder de uitleg ***Vervolg vanuit Rotterdam.***

### **Per fiets...**

Vanuit Rotterdam kunt u over de Maasboulevard rechtdoor fietsen en langs de Autostrada waar u de Van Brienoordbrug onderdoor gaat. U volgt het fietspad en komt uit op Rivium Eerste Straat. U gaat links af de Rivium Boulevard op, en verderop bij de rotonde wederom links af. U neemt de 1e afslag rechts de 1e Octaviolaan en de 2e afslag links de Solislaan. Even verderop is ACR gevestigd op nummer 118.



-  Parkeren Auto (gratis)
-  Shuttle Service (gratis)
-  Lopen / fietsen
-  Bushalte W500